



# QUEST PIKAOHJE

ALKUASETUKSET QUEST-KEULAKONEESEEN



# QUEST PIKAOHJE

Ennen kuin lähdet vesille - jotta saat parhaan mahdollisen suorituskyvyn moottorillesi, tee nämä helpot ja nopeat mutta tärkeät säädöt Minn Kota **QUEST™** -keulamoottorillesi. Minn Kota suosittelee kaikkien näiden vaiheiden suorittamista One-Boat Network® -sovelluksella.

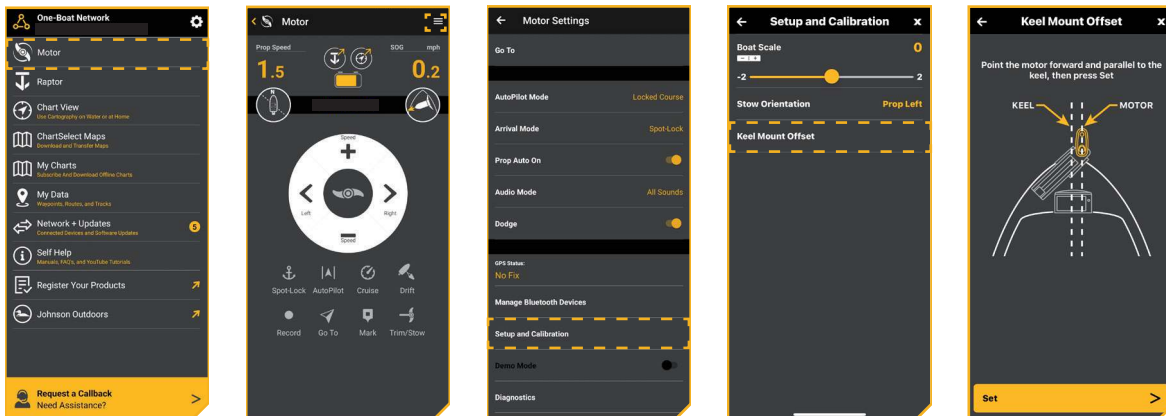
## 1 LATAA ITSELLESI ONE-BOAT NETWORK APPI



One-Boat Network -mobiilisovelluksella hallitset moottorin toimintoja, mutta tekee myös moottorin asetusten säätämisestä helppoa! Lataa sovellus hakemalla Apple® iOS App Storesta tai Google Play™ -kaupasta "One-Boat Network" ja viimeistele sovelluksen lataus noudattamalla näytön ohjeita. Varmista myös, että kaikki moottoriin liittyvät ohjelmistopäivitykset ovat ajantasalla ennen kuin jatkat.

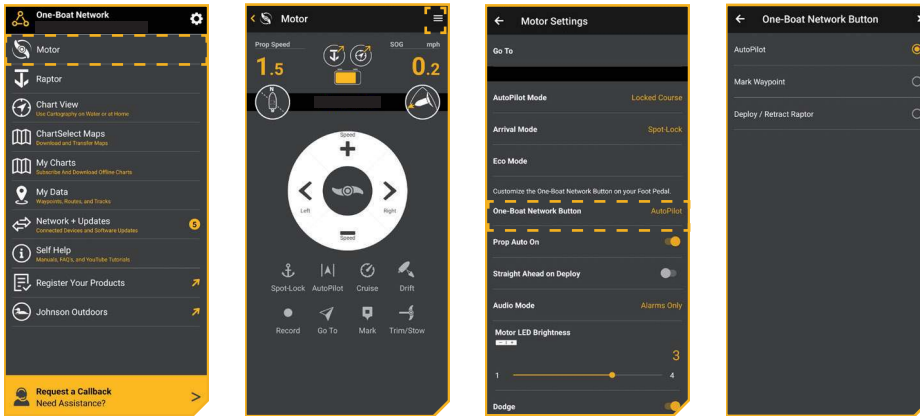
## 2 KALIBROI MOOTTORIN SUUNTA KÖLILINJAAN VERRATTUNA

Tämä toimenpide kohdistaa sisäänrakennetun suunta-anturin samansuuntaiseksi veneesi kölilinjan kanssa.



# 3 ASETA ONE-BOAT NETWORK PAINIKKEEN TOIMINTO

Näin asetat jalkapedalin One-Boat Network -painikkeen toiminnon. Oletusasetuksena One-Boat Network painikkeen asetuksena on AutoPilot-toiminto.



# 4 MOOTTORIN SUUNTA TELAKOINTIASENNOSSA

Määritä miten päin moottori asetetaan telakointiasentoon - tuleeko potkuri vasemmalle (left) eli veneen sisäänpäin vai oikealle (right) veneestä ulospäin.

