



# HUMMINBIRD®

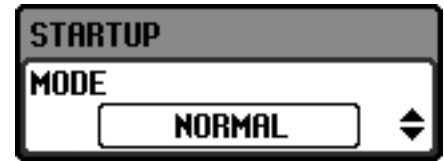
## PiranhaMAX SNABBGUIDE

### Starta din enhet

1. Tryck på Start & Meny knappen
2. Om givaren är ansluten till enheten så kommer enheten automatiskt att starta i Normalläge

### Simulator

- Vid uppstart får man ett val om man vill gå in i normalläge eller simulatorläge. Använd simulatoren för att lära dig ekolodet, om en givare är ansluten så sparas även inställningar man gör i simulatorläget.



## MENYER



### Öppna Menysystemet

Tryck på POWER/MENU för att öppna samt stänga menyn.



### Välj ett menyalternativ

Tryck på Upp eller Nerpil för att välja ett menyalternativ

Menyns namn markeras och visar att menyn är aktiv, men menyalternativet är inaktivt.



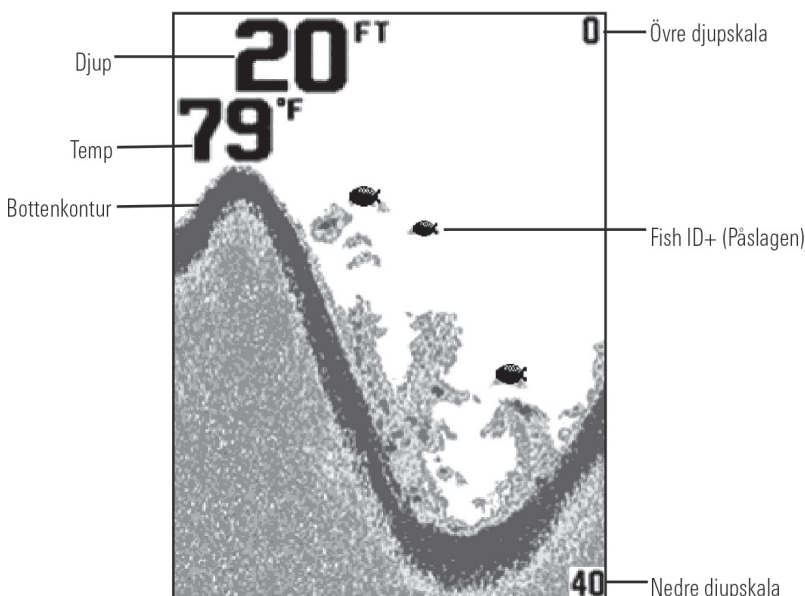
### Aktivera ett menyalternativ och ändra inställningar

Tryck på CHECK/ENTER för att aktivera det valda menyalternativet.

Justera inställningen med hjälp av pilknapparna och tryck sedan CHECK/ENTER för att bekräfta valet.

## EKOLOD

### Ekolodsvyn



### Ekolodsvyn

Ekolodet presenterar en historisk vy av det som finns under båten. Den senaste ekolodsinformation läggs till på höger skärmen.

### Övre och Nedre djupskala

Här bestämmer du vilket djupområde som ska visas, det kan antingen skötas manuellt eller automatiskt.

### Känslighet

Genom att justera känsligheten så kan man styra hur mycket detaljer som ska visas på ekolodsvyn.

### Zoom

Ibland vill man kunna se ett visst djupområde mer noggrant, då kan man välja att zooma in på det området.

### Skrollhastighet

Här väljer man hur snabbt historiken på skärmen ska rulla fram.