

CANNON

MINI-TROLL



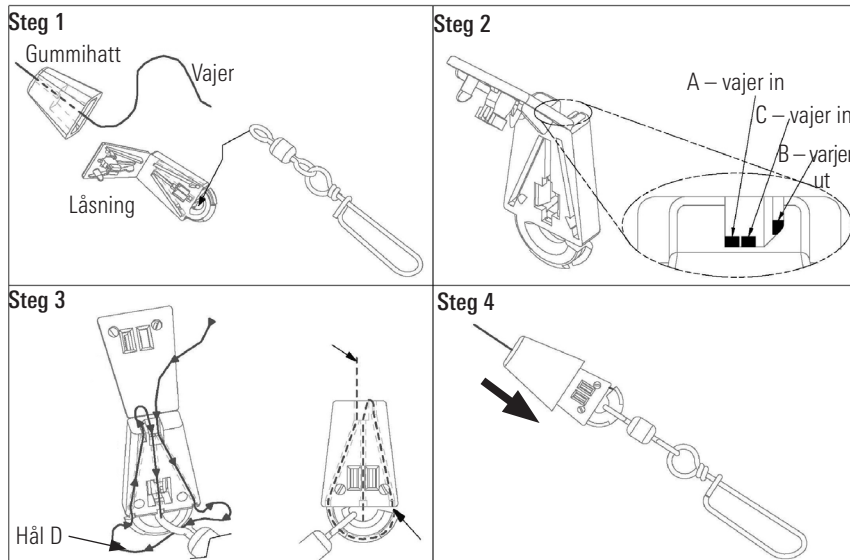
Svensk manual

Kontrollerat djupfiske med Mini-Troll

Med djuprigg blir det möjligt att fiska på valfritt djup. Fisket påverkas av många olika faktorer, t ex vattentemperatur, temperaturskikt, vådret, tidvatten, tiden på dagen eller tiden på året, och naturligtvis måste man fiska på det djup där fiskarna rör sig om man skall lyckas.

Djupmätaren på riggen är därför en mycket viktigt detalj. Tack vare djupmätaren kan du lägga betet igen på det djup där den nylandade fisken gick. Med riggen Mini-Troll får en enorm fördel, genom att du kan lägga betet på det djup där fisken går. Så med en djuprigg från Cannon blir fisket både bättre och roligare.

Montering av riggen



Steg 1: Dra ut ca 60 cm vajer och dra den genom gummihatten. Sätt fast lekanden i låsningen.

Steg 2: Öppna låsningen och identifiera de öppningar som visas i nedanstående bild.

Steg 3: Dra in vajern genom hål A (se steg 2) ungefär 15 cm. Dra vajern genom ögat i lekanden och tillbaka in i låsningen genom det nedre hålet D. Dra ut vajern genom hål B och tillbaka in genom hål C. Tryck i så mycket av vajern att den stöter emot haken på låsningen.

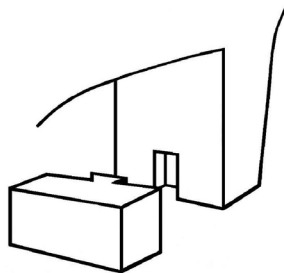
Dra i vajern så att den ligger tajt och kläm ihop låsningen. Efterdra sedan in vajern. Se till att vajern hamnar i fördjupningen i hakens utsida.

Tips! Monteringen av vajern i låsningen går lättast om vajern från början är rak.

Steg 4: Dra ner hatten över låsningen och tryck till. Vajerlåset är nu klart för fiske

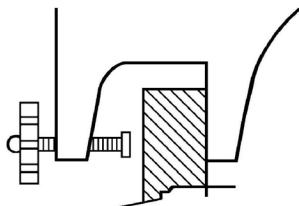
Montering ombord

Det ingår ett mellanlägg i förpackningen. Detta mellanlägg kan behövas vid montering på vissa båtar. Tryck in den laxstjärtförmade delen av blocket i fästet för att montera riggen i fästet. Tänk på att hålen i blocket skall vara riktade neråt.



Montering på akterspegel

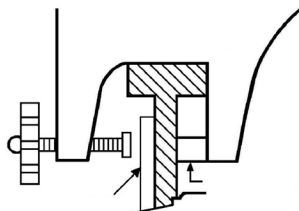
Det kan eventuellt behövas ett trästycke för att riggen skall kunna monteras korrekt, beroende på akterspegels bredd.



Montering på reling

På båtar med tunna aluminiumskrov rekommenderar vi att ett trästycke läggs på insidan av skrovet. På så sätt fördelas krafterna över ett större område, vilket skyddar båten mot skada.

Det kan också behövas ett trästycke på utsidan, beroende på relingens överhäng på utsidan.



Underhåll

Fiske i sötvatten

Lägg en droppe olja på vajertrummans axel, vajertrissans lagring vajertrummans axiallager.

Fiske i saltvatten

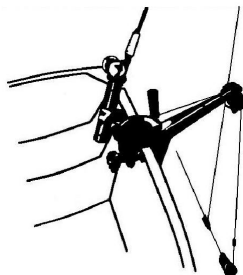
Gör ren riggen efter varje fisketur och följ ovanstående smörjrekommendationer något oftare.

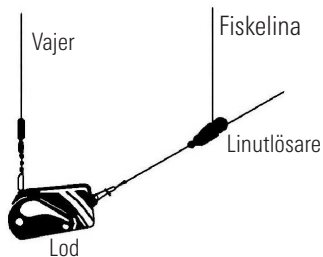
ANM! Kontakta din återförsäljare vid behov av reparation eller service. Återförsäljaren vet ofta vad som skall göras och har annars möjlighet att skicka in produkten till Minn Kotas distributör i landet, som då kan vidta lämplig åtgärd. Ta alltid med inköpsbevis med inköpsdatum och serienummer vid behov av garantiservice.

Fiska med riggen Mini-Troll

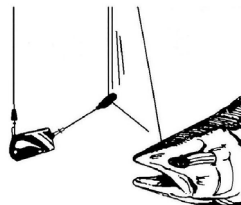
Den här riggen är avsedd att användas med ett lod på 2 kg, linutlösare och spöhallare. Allt detta finns med i tillbehörsförpackningen. Sätt fast lodet i vajern och linutlösaren på lodet. Placera spöt i spöhallaren och kläm fast linan mellan kuddarna i linutlösarklämman.

Ställ in rullen så att linan kan löpa ut. Lossa trumbromsen med en hand på trumhandtaget och sänk ner lodet. Släpp inte handtaget när du släpper ut lodet. Ett varv motsvarar en fot vajer. Läs riggen när lodet ligger på önskat djup. Veva hem så mycket fiskelina att spöt blir något böjt.





Betet kommer nu att gå akter om lodet, ofta på mellan 1,5 och 10 meters djup. När fisken hugger kommer linutlösaren att öppna och släppa linan.



När fisken sedan hugger och du skall drilla fisken bör du veva upp lodet, så att fiskelinan inte trasslar in sig i vajern om fisken börjar köra runt.



Auktoriserad service

Din nya trollingrigg från Cannon har tillverkats under strikt kontroll. Vi tror därför att du kommer att få många års glädje av din rigg, och inte kommer att behöva lämna in den för service eller reparation. Om oturen ändå skulle vara framme, så att du någon gång i framtiden skulle behöva lämna in din rigg för service eller reparation, ber vi dig vända dig till din återförsäljare, så kommer han att hjälpa dig på bästa sätt.

Om du skulle behöva service vid t ex fiske i utlandet, hittar du säkerligen någon lämplig servicekontakt på vår webbsida på adressen www.cannondownriggers.com.

Alla CANNON:s djupriggar omfattas av patent D-269, 992 i USA. Upphovsrätten tillhör Johnson Outdoors, Inc. Alla rättigheter förbehålls. Produkten uppfyller kraven i direktiv 89/336/EEG (EMK) och standarderna EN 55022A, EN 50082-2 sedan 1996 LN V9677264

