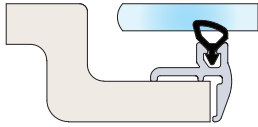
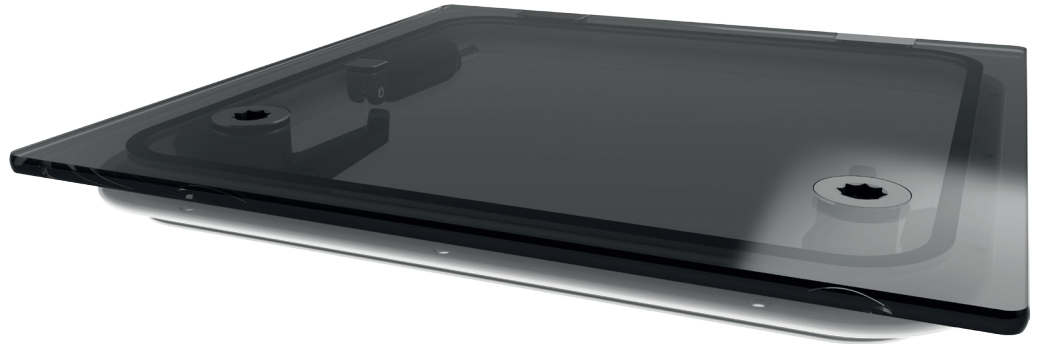


# Lewmar Flush Hatch 3G

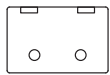
Produktblad från Comstedt.se



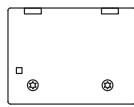
Tätningen är monterad i aluminium ramen.



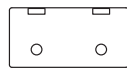
Size 10



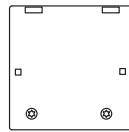
Size 20



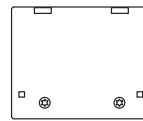
Size 30



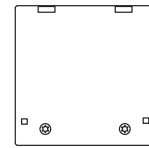
Size 41



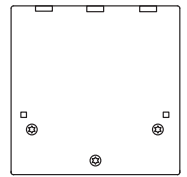
Size 44\*



Size 54\*



Size 60



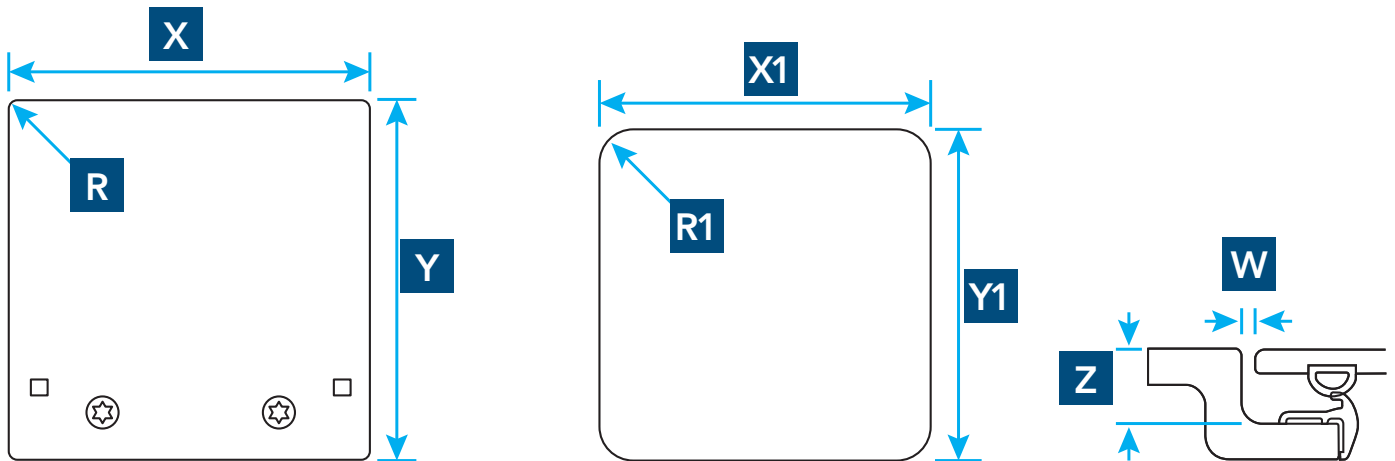
Size 70

\* Minimum storlek ISO 9094 utrymningslucka. Luckor måste ha fasta handtag på utsidan för att uppfylla ISO 9094.

Luckor skall monteras på en plan yta med enmaxtolerans på +/- 1mm

Håltagningsmått förändras om en innerram används: Lägg 4mm till X1 och Y1 och 2mm till R1.  
Se relaterade produkter för mer info om innerramar.

Ramen monteras med 5mm CSK skruvar nr 10 UNC 2BA. Gångjärnsdelen monteras med M6 (1/4")



## Flush 3G däcksluckor med grå akryl (mått i mm)

Artikel nr	Storlek	W		X	Y	Z	R	X1	Y1	R1	Akryl	Vikt	Ca. pris
399104996	10	15	11*	330	330	31	10	260	260	42,5	10	2,1kg	3 880,-
399204996	20	15	11*	417	272	31	10	347	202	42,5	10	2,2kg	3 590,-
399304995	30	15	11*	527	397	31	10	457	327	42,5	10	3,9kg	4 740,-
399414996	41	15	11*	491	246	31	10	421	176	42,5	10	2,3kg	4 445,-
399444995	44	15	11*	512	512	31	10	442	442	42,5	10	4,5kg	5 340,-
399544995	54	15	11*	577	462	31	10	507	392	42,5	10	4,6kg	5 360,-
399604995	60	15	11*	577	577	31	10	507	507	42,5	10	6,2kg	5 680,-
399704995	70	15	11*	697	697	31	10	627	627	42,5	10	9,0kg	7 795,-

\*Avstånd på gångjärnssida.